



WOODTEC

銘木挽き板内装材 / ボード

WOODRIUM

case study

WOODTEC

発行所：朝日ウッドテック株式会社  
大阪府大阪市中央区南本町4-5-10  
<http://www.woodtec.co.jp>

2024.3 CS-01宣D685 ㊞



## 心に触れる銘木。

木に触れていると、  
どうしてこんなにも、  
安らぎと、力を感じられるのだろう。

家の中で豊かな時間を過ごすことが、  
より大切な価値となった今。  
銘木の床と向き合い続けてきた私たちの、  
新たな物語。

手が触れるもの。  
視線の近くにあるもの。  
呼吸の傍にあるものも、本物の木がいい。

DESIGN : SHUHEI KAMIYA / KAMIYA ARCHITECTS (P.00-02,23-25)

# DESK

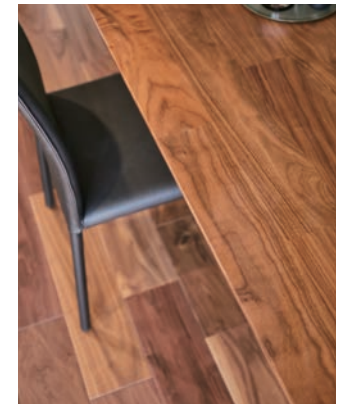
WORK SPACE

STUDY SPACE

UTILITY SPACE



HARD MAPLE



BLACK WALNUT



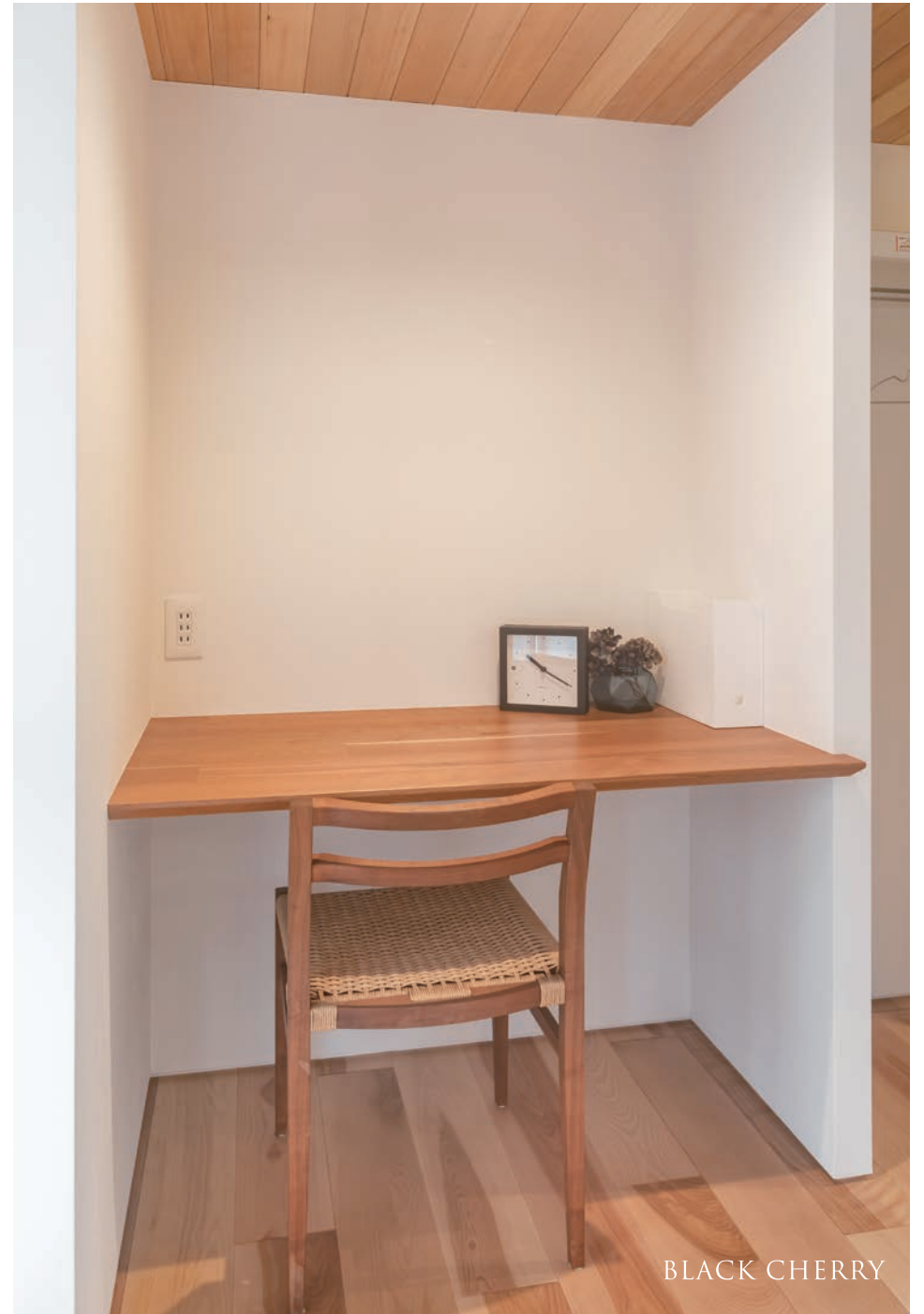
OAK N-45°



HARD MAPLE



OAK N-45°



BLACK CHERRY

# KITCHEN & DINING

DINING TABLE

SIDE PANEL

HEAD BOARD



HARD MAPLE



OAK N-45°





BLACK WALNUT

# NOOK

ENTRANCE

LIVING ROOM

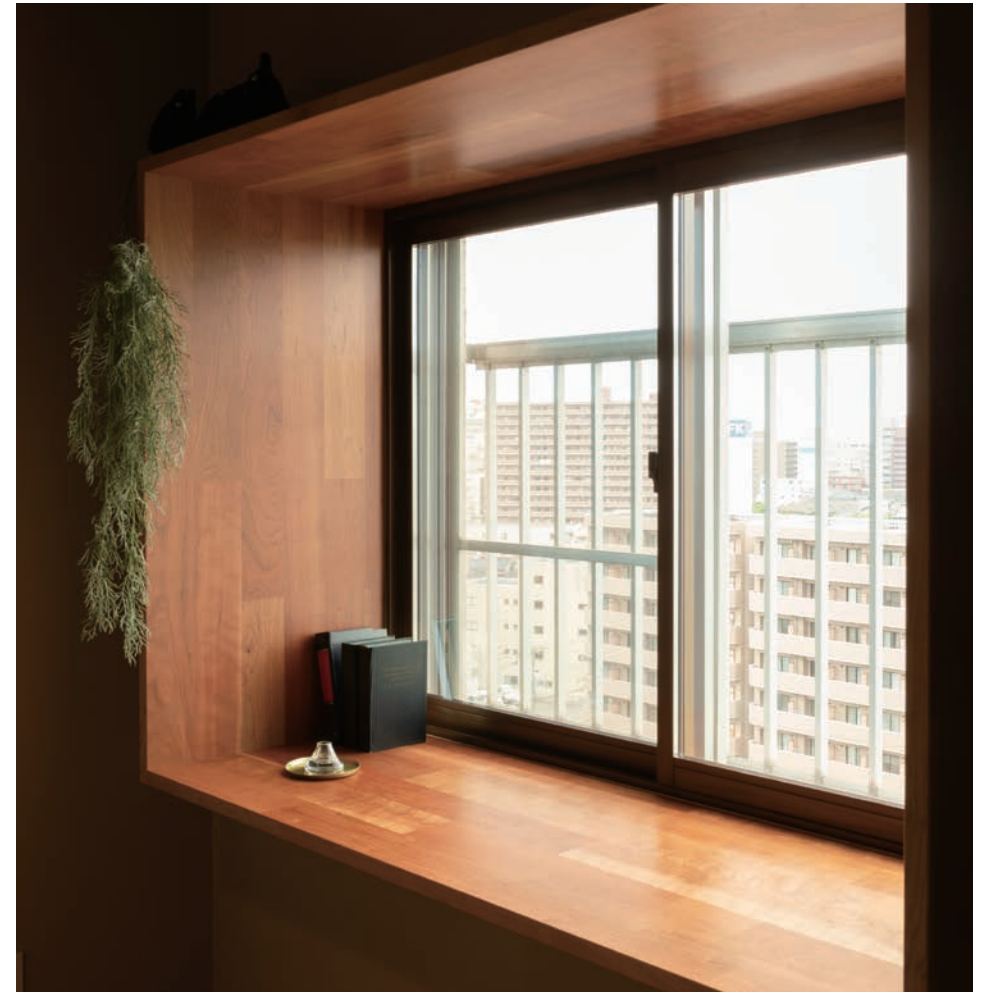
BED ROOM



OAK N-45°



BLACK WALNUT



BLACK CHERRY



# COUNTERTOP

DINING TABLE

BENCH

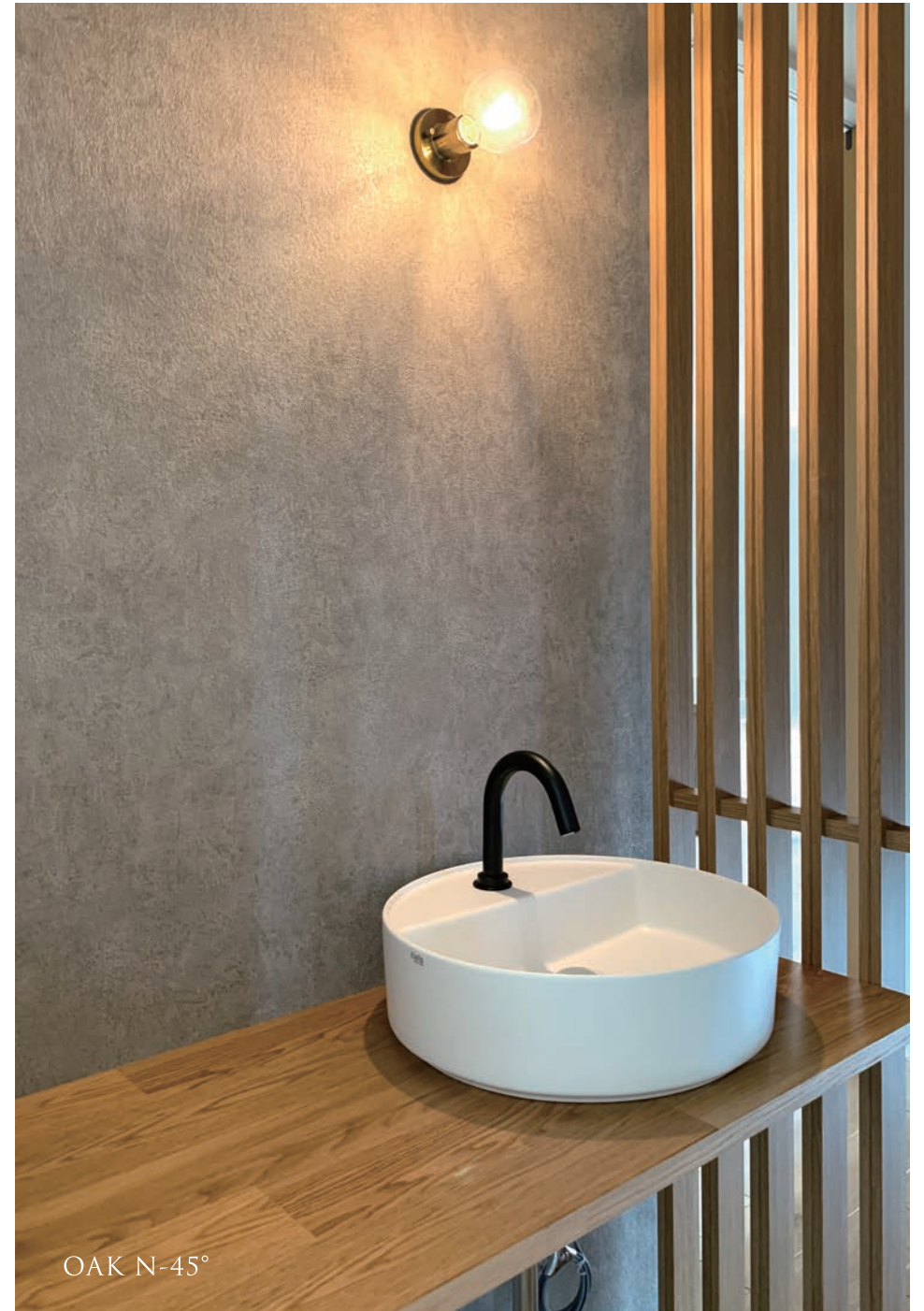
SANITARY



HARD MAPLE



HARD MAPLE



# DISPLAY SHELF



HARD MAPLE



OAK N-45°



OAK N-45°