

the wall 施工例写真コンテスト 2019 結果発表

壁・天井材ブランド「the wall」シリーズの施工事例コンテストを2019年7月1日～2020年1月31日の期間で実施。プロユーザー様から多数の施工例写真が寄せられました。審査員に建築家の谷尻誠氏とアートディレクターの川上シュン氏を迎えて、朝日ウッドテックの社員とともに審査会を行い、グランプリ1名、谷尻誠賞1名、川上シュン賞1名、woodtec賞10名、ディテール賞3名、入選50名が決定しました。



グランプリ
太平洋クラブ 軽井沢ヴィラ・ザ・クラブ



谷尻 誠 賞
躯体ヲ魅セルマンションリノベ



川上 シュン 賞
市川市菅野 白 × シルバーの家

コンテストの
結果発表はこちらから



WODTEC

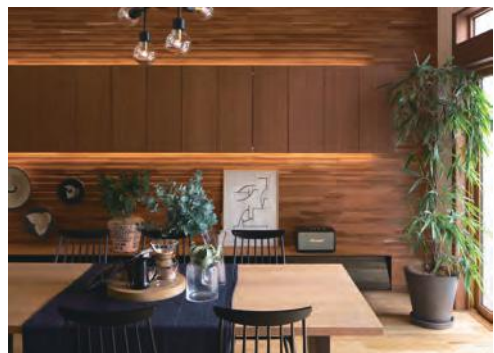
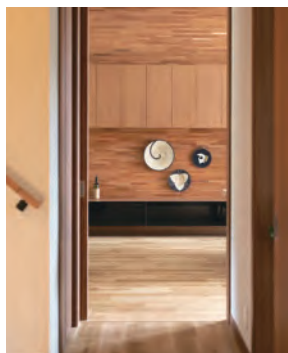
発行所：朝日ウッドテック株式会社
大阪府大阪市中央区南本町4-5-10
TEL:06-6245-9238
<http://www.woodtec.co.jp>
2020.9 TWM4宣572 ㊞

the wall magazine

TYSハウジングプラザ山口サエラ展示場
POLHAUS 新築工事
モデルハウス IN 永福町
I 様邸
M社 ショールーム

#4

woodtec the wall



今までにない
開放感と重厚感を演出

物件名 TYSハウジングプラザ
山口サエラ展示場
採用商品 ブラックチェリー / 無垢・挽き板

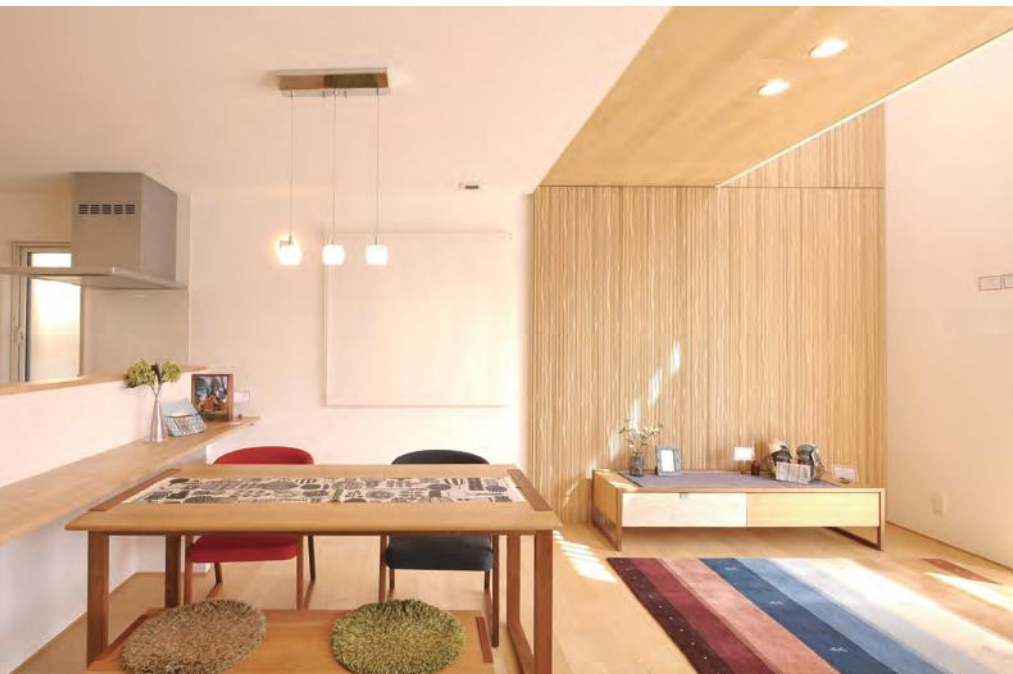
3.6mの高天井や南北に壁一面の開口部を設けることで、今までにない開放感を演出したくつろぎ空間。当初、タイルを貼ることも考えましたが温かみのある木の素材感にこだわり探していたところ、展示会にてブラックチェリーの銘木壁材に出会い採用を決定しました。当社設定のチェリー色面材にもぴったりで空間に一体感が生まれました。

心地いい存在感と 優しい光のコラボレーション

物件名 POLHAUS 新築工事
採用商品 杉 / 無垢・挽き板

「the wall コンテスト2019」 入選

住みやすさ、住み心地の良さを持続できる家。敷地環境を読み解き、最大限に利用した住まいづくりを心がけています。この物件にはリビングから細長く吹き抜けている象徴的な空間があります。吹き抜けから差し込む光は部屋の奥まで届き、家全体の空気を循環させる中心的な存在です。居心地のいい空間としてさらに意味づけるため、杉の凹凸デザイン(ストレートデコラ) 加工の壁材を採用。期待以上の存在感となり、とても満足の仕上がりとりました。



モダンと自然との調和

物件名 モデルハウス IN 永福町
採用商品 ブラックチェリー / 突き板

リビング・ダイニングの壁・天井・床は天然木素材を使い、一部壁面に白いレンガや錆調の扉面材を採用することでモダン建築でありながら自然素材との調和を大切にしたい家を目指しました。白いレンガとの取り合いも見切り材(入隅)を使用しすっきりと納まりました。リビング全体のアクセントとなり、入った瞬間に圧倒的な存在感があります。

「the wall コンテスト2019」 WOODTEC賞 受賞





内と外、 水平と垂直の連続性

物件名 I様邸
採用商品 レッドシダー / 突き板

「the wall コンテスト2019 入選

天井の水平面だけでなく、垂直面にも採用。水平面は窓際に配置し、軒裏との連続性を出しました。垂直面は縦貼にすることで吹抜けの開放感を強調しています。レッドシダーの魅力ある素材感により、ワンランク上の洗練された空間となりました。

“脱”白いクロス

物件名 M社ショールーム
採用商品 ヘムロック・レッドシダー / 突き板

リフォームショップの提案型ショールーム。本物の素材とシート素材を対比し、違いが体感できるよう展示しています。その中で、『“脱”白いクロス』の壁・天井を訴求するため、展示会で見かけたヘムロックとレッドシダーを採用。個性的で見た目の迫力も十分でした。とても温かみのある空間となり、来場されるお客様からも「やっぱり本物の木は素敵」「天井は白じゃなくても暗くない」と好評。来場をきっかけに『脱・普通の白いクロス』になるお客様が増えています。

「the wall コンテスト2019 入選

